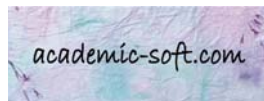
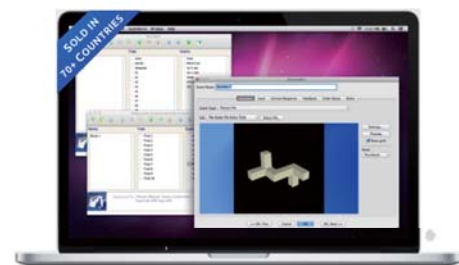


輸入ソフトウェアのお問い合わせとご購入は、
大学生協とアカデミックソフトにお任せください



アカデミックソフトは大学生協の輸入ソフトウェア事業のパートナー！
大学生協店舗もしくはアカデミックソフトへお気軽にお問い合わせください。

cedrus. SuperLab®



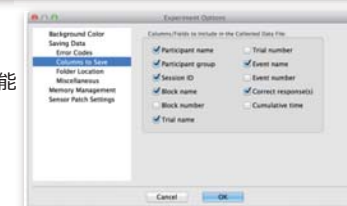
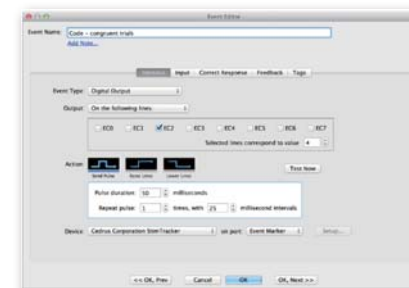
All logos and screenshots are used with the written permission of Cedrus Corporation.

SuperLabは、社会科学や神経科学分野で人気の高い、 心理学実験およびテストの為にソフトです。

SuperLabを利用すると、実験の構築、実験の実行、そして実験で出力されるデータ収集ができます。視覚刺激やスピーカーを介しての聴覚刺激の画面上への表示、fMRI、EEG/ERPといったラボ機器でのコントロールや同期化等が必要とする様々なタイプの実験の構築が可能です。収集したデータ（反応時間を含む）はテキストファイルとして保存でき、ほぼ全てのスプレッドシートや統計ソフトで読み取れます。

バージョン6では、新しいランタイムエンジンによりタイミングがより正確になり、ジッターがなくなります。また **SuperLab Remote**（別売り）を実験参加者に使用してもらい、遠隔にいる実験参加者ともSuperLabでの実験を可能します。更に、Windowsでコンピューターの内蔵マイクが音声キーとして使用可能になりました。

弊社では、ソフトウェアとRBシリーズレスポンスパッドまたはSV-1ボイスキーのバンドル製品やハードウェア単体の取扱もしています。



● ライセンスの種類

- ・ 固定端末永続シングルライセンス・複数本購入割引
- ・ サイトライセンス・ネットワークライセンス
- ・ 納品形態：ダウンロード。英語印刷マニュアル別途購入可能

● システム要件

最新のシステム要件等詳細は、弊社ウェブサイトをご参照ください。
<http://www.academic-soft.com/>

● インストール条件

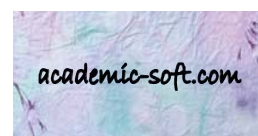
- ・ ライセンスは個人に帰属。
- ・ 1ライセンスにつき、複数台にインストール可、同時起動は不可。

● 購入条件

- ・ アカデミック版なし。
- ・ 学生版はメーカー直販のみ。
- ・ 複数本同時購入割引あり。

● テクサポート（インストールは日本語サポート）

バージョン4以降のライセンスをお持ちのお客様には、メーカーがコミュニティフォーラム、メール、電話にてテクサポートを提供（英語）



www.academic-soft.com

ご購入・お問い合わせは、正規代理店のアカデミックソフト (JUCA, Inc.) へ
大学生協でも、お支払い・お受け取りいただけます。

Email : info@academic-soft.com 製品価格はウェブサイトでご確認ください。
アカデミックソフトドットコムは JUCA, Inc. の登録事業名称です。©JUCA, Inc. 2021